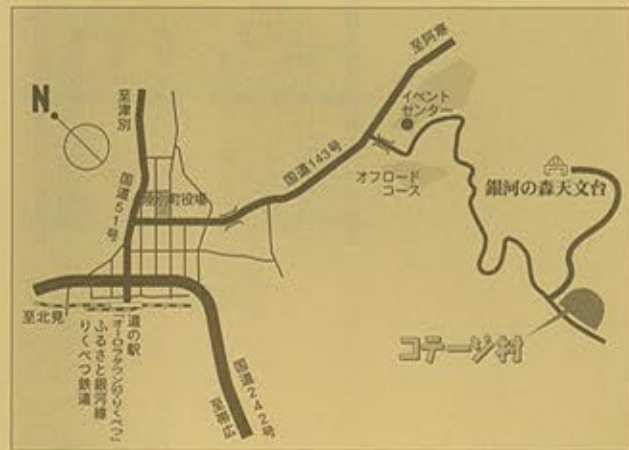
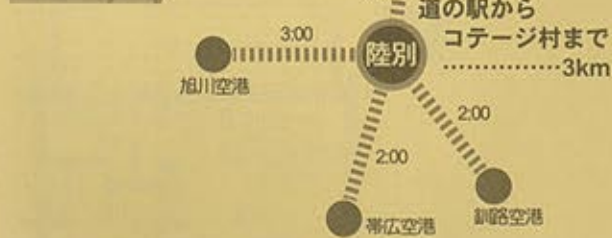


# access

- 十勝バスで 帯広駅から……………2時間50分  
池田駅から……………1時間50分
- 北見バスで 北見駅から……………1時間40分
- 自家用車で 帯広から……………2時間/約100km  
北見から……………1時間/約60km  
阿寒から……………1時間10分/約62km  
釧路から……………2時間20分/約120km

空港から 女満別空港から…車で約1時間  
帯広空港から……………車で約2時間  
釧路空港から……………車で約2時間



# information

陸別町は、環境庁より昭和62年度に「星空の街」に選定され、平成9年度には「星空にやさしい街10選」に認定されました。この自然豊かな特性を活かして「りくべつ宇宙地球科学館(愛称:銀河の森天文台)」は建設され平成10年7月にオープンしました。この一般公開型天文台には日本最大級の115cm反射望遠鏡をはじめ、30cmクラスの望遠鏡や太陽望遠鏡等が設置されています。

平成11年8月にオープンしたコテージ村は、陸別産のカラマツ材を使用し、天文台のある銀河の森の中に建設されました。特に10人用コテージの円柱加工材直径32cmは、国内最大級です。サウナ付、シャワー室付、ロフト付など6人用～10人用まで全7棟で4つのタイプがあり、家族や友達同士で気軽に別荘気分が味わえます。

- 3泊以上連続して利用する場合、1泊につき3,000円を割引きます。ただし、7月21日から8月20日の間は適用されません。
- 管理棟にて研修又は焼肉等の利用ができます。3時間までお1人様300円

**【CHECK IN】PM3:00 【CHECK OUT】AM10:00**

※寝具・調理器具・食器(箸を除く)は装備されています。

URL : <http://park19.wakwak.com/~rikubetsu/cottage/index.html>



# コテージ村



## 銀河の森コテージ村

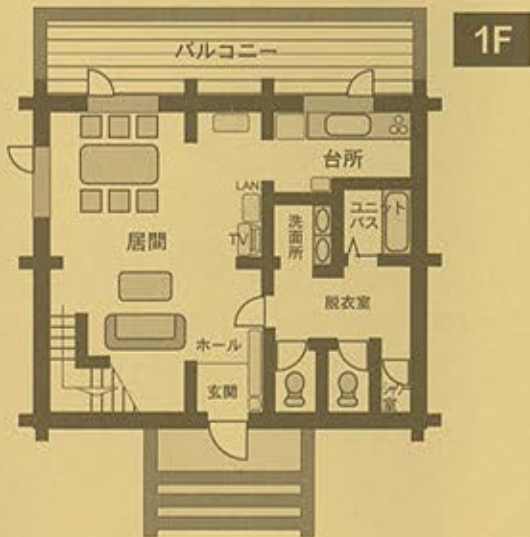
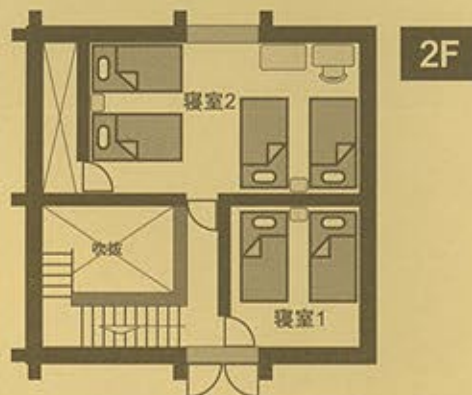
〒089-4301 北海道足寄郡陸別町字遠別  
TEL 0156 27-4040 FAX 27-4041

ご あ ん な い

6人用

- ログ風 2棟
- 18cm ログ 2棟

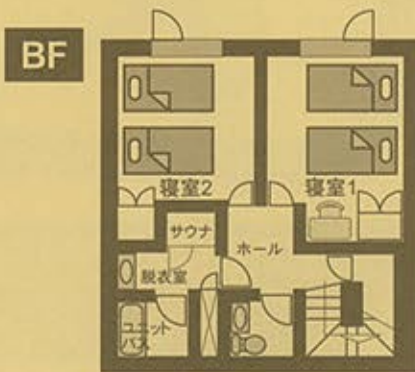
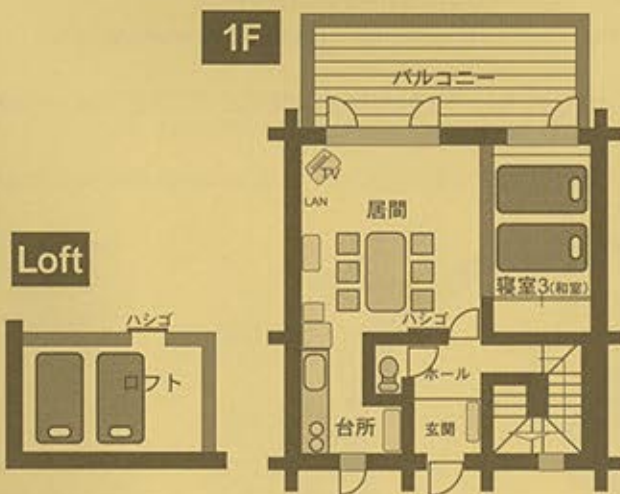
1棟 21,000円/泊  
 99.2m<sup>2</sup>/ベッド6人  
 ※7月21日～8月20日  
 1棟24,000円/泊



8人用

- 半地下タイプ 2棟

1棟 24,000円/泊  
 99.4m<sup>2</sup>+ロフト11.5m<sup>2</sup>/サウナ付・  
 ベッド4人・和室2人・ロフト2人  
 ※7月21日～8月20日  
 1棟28,000円/泊



10人用

- 32cm ログ 1棟

1棟 34,000円/泊  
 142.6m<sup>2</sup>/サウナ付・  
 ベッド7人・和室4人  
 ※7月21日～8月20日  
 1棟38,000円/泊

